

AKP'nin On Yılı'nın Ekonomik Resmi

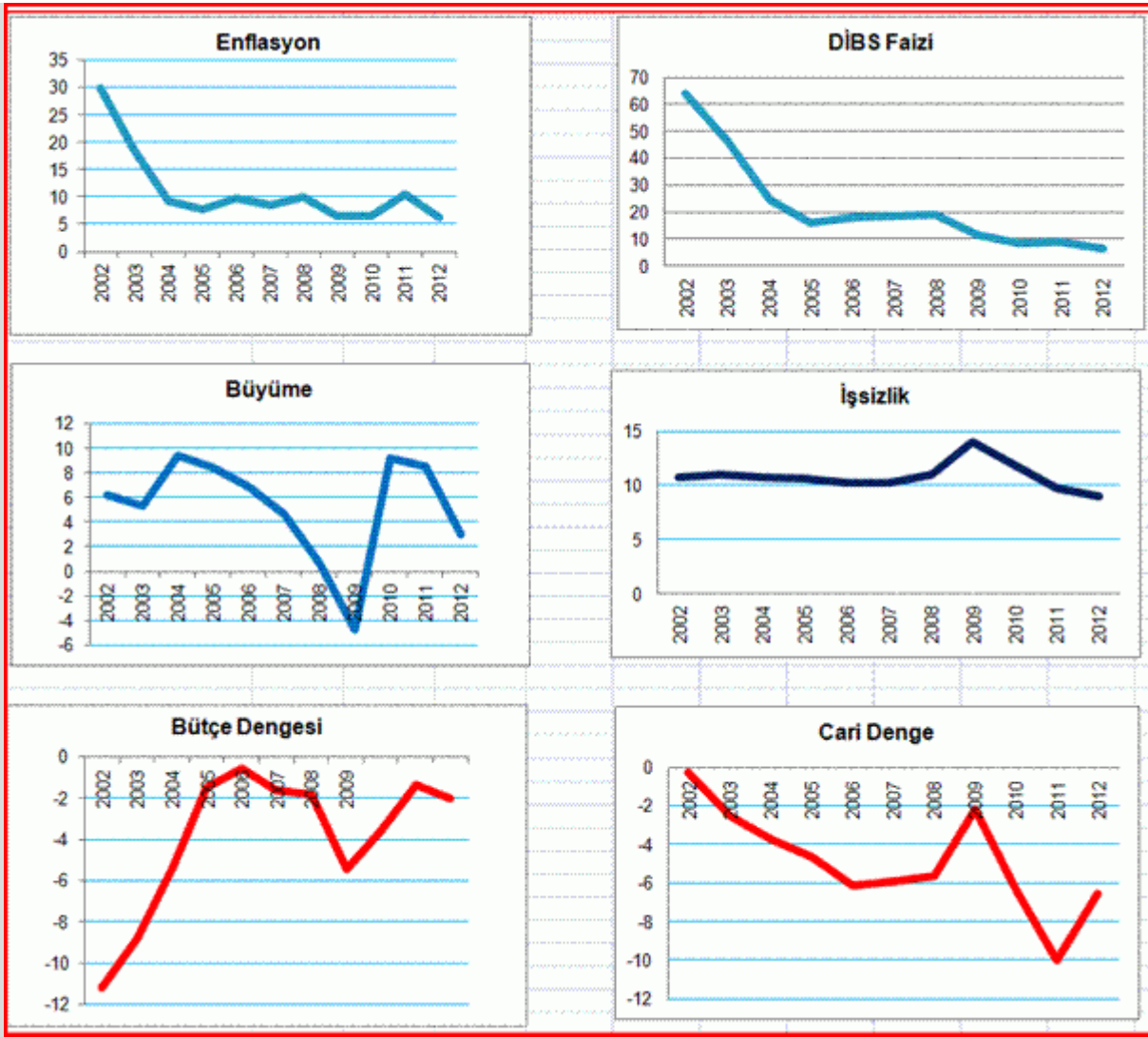
On yılın envanteri / Dr. Mahfi EĞİLMEZ, 6.1.2013

AKP'nin iktidara geldiği 2002 yılından itibaren 2012 yılına kadar geçen on yılın en önemli 6 makroekonomik göstergedeki gelişmeler aşağıdaki tablo ve grafiklerde gösteriliyor.

Tablo ve grafiklere baktığımda üç alanda çok net bir başarı görüyorum: Enflasyon, faiz ve bütçe dengesi. Bu üç alandaki başarının temelinde bütçedeki başarı yatıyor. Bütçe açığı düştükçe enflasyon, enflasyon düştükçe faiz düştü. Büyüme ortalama olarak başarılı sayılır. Bunlara karşılık işsizlik ve cari dengede başarısızlık söz konusu.

Benim değerlendirmem böyle. Siz de kendi değerlendirmenizi yapabilirsiniz (tablodaki son sütun AKP'nin 2003 - 2012 arasını kapsayan on yıllık iktidar dönemindeki ortalamaları gösteriyor.)

| Göstergeler (%) | 2002 | 2003 | 2004 | 2005 | 2006 | 2007 | 2008 | 2009 | 2010 | 2011 | 2012 | Ortalama |
|-----------------|-------|------|------|------|------|------|------|------|------|-------|------|----------|
| Enflasyon | 29,8 | 18,4 | 9,3 | 7,7 | 9,6 | 8,4 | 10,1 | 6,5 | 6,4 | 10,5 | 6,2 | 9,3 |
| Faiz | 63,9 | 46,4 | 24,8 | 16,2 | 18,0 | 18,4 | 19,1 | 11,5 | 8,2 | 8,7 | 6,5 | 17,8 |
| Büyüme | 6,2 | 5,3 | 9,4 | 8,4 | 6,9 | 4,7 | 0,7 | -4,7 | 9,2 | 8,5 | 3,0 | 5,1 |
| İşsizlik | 10,8 | 11,0 | 10,8 | 10,6 | 10,2 | 10,3 | 11,0 | 14,0 | 11,9 | 9,8 | 9,5 | 10,9 |
| Bütçe D. /GSYH | -11,2 | -8,8 | -5,4 | -1,5 | -0,5 | -1,6 | -1,8 | -5,5 | -3,6 | -1,3 | -2,0 | -3,2 |
| Cari Denge/GSYH | -0,3 | -2,5 | -3,7 | -4,6 | -6,1 | -5,9 | -5,7 | -2,2 | -6,3 | -10,0 | -6,6 | -5,4 |



BRIC Ülkeleriyle Karşılaştırma

Aşağıda, 2003 – 2012 yılları arasındaki on yıllık sürede aynı göstergeleri (faizi hepsi için bulmak mümkün olmadığı için faiz hariç) BRIC ülkeleriyle (Brezilya, Rusya, Hindistan ve Çin) karşılaştırmalı olarak sunuyorum. Sondan bir önceki sütun 2003 – 2012 arası ortalamasını, son sütun ise sıralamadaki ilk üç ekonomi gösteriyor. İlk üç sıralaması büyümede en iyiden kötüye diğer göstergelerde en kötüden en iyiye doğrudur.

| | 2002 | 03 | 04 | 05 | 06 | 07 | 08 | 09 | 2010 | 2011 | 2012 | Ort | |
|---------------|------|------|------|------|------|------|-----|------|------|------|------|------|---|
| Büyüme | | | | | | | | | | | | | |
| Brezilya | 2,7 | 1,1 | 5,7 | 3,2 | 4,0 | 6,1 | 5,2 | -0,3 | 7,5 | 2,7 | 1,5 | 3,7 | |
| Çin | 9,1 | 10,0 | 10,1 | 11,3 | 12,7 | 14,2 | 9,6 | 9,2 | 10,4 | 9,2 | 7,8 | 10,5 | 1 |
| Hindistan | 4,6 | 6,9 | 7,6 | 9,0 | 9,5 | 10,0 | 6,9 | 5,9 | 10,1 | 6,8 | 4,9 | 7,8 | 2 |
| Rusya | 4,7 | 7,3 | 7,2 | 6,4 | 8,2 | 8,5 | 5,2 | -7,8 | 4,3 | 4,3 | 3,7 | 4,7 | |
| Türkiye | 6,2 | 5,3 | 9,4 | 8,4 | 6,9 | 4,7 | 0,7 | -4,7 | 9,2 | 8,5 | 3,0 | 5,1 | 3 |

| Enflasyon | | | | | | | | | | | | | |
|----------------------|-------|-------|------|------|------|------|------|-------|-------|-------|-------|------|---|
| Brezilya | 12,5 | 9,3 | 7,6 | 5,7 | 3,1 | 4,5 | 5,9 | 4,3 | 5,9 | 6,5 | 5,0 | 5,8 | |
| Çin | -0,4 | 3,2 | 2,4 | 1,6 | 2,8 | 6,5 | 1,2 | 1,9 | 4,6 | 4,1 | 2,8 | 3,1 | |
| Hindistan | 4,0 | 2,9 | 4,6 | 5,3 | 6,7 | 5,5 | 9,7 | 15,0 | 9,5 | 6,5 | 13,0 | 7,9 | 3 |
| Rusya | 15,1 | 12,0 | 11,7 | 10,9 | 9,0 | 11,9 | 13,3 | 8,8 | 8,8 | 6,1 | 6,7 | 9,9 | 1 |
| Türkiye | 29,8 | 18,4 | 9,3 | 7,7 | 9,6 | 8,4 | 10,1 | 6,5 | 6,4 | 10,5 | 6,2 | 9,3 | 2 |
| | | | | | | | | | | | | | |
| İşsizlik | | | | | | | | | | | | | |
| Brezilya | 11,7 | 12,3 | 11,5 | 9,8 | 10,0 | 9,3 | 7,9 | 8,1 | 6,7 | 6,0 | 6,0 | 8,8 | 2 |
| Çin | 4,0 | 4,3 | 4,2 | 4,2 | 4,1 | 4,0 | 4,2 | 4,3 | 4,1 | 4,1 | 4,1 | 4,2 | |
| Hindistan | | | | | | | | | | | | | |
| Rusya | 8,0 | 8,6 | 8,2 | 7,6 | 7,2 | 6,1 | 6,4 | 8,4 | 7,5 | 6,5 | 6,0 | 7,3 | 3 |
| Türkiye | 10,8 | 11 | 10,8 | 10,6 | 10,2 | 10,3 | 11,0 | 14,0 | 11,9 | 9,8 | 9,5 | 10,9 | 1 |
| | | | | | | | | | | | | | |
| Bütçe Dengesi | | | | | | | | | | | | | |
| Brezilya | -4,4 | -4,5 | -2,8 | -3,3 | -3,2 | -3,0 | -2,1 | -2,6 | -3,8 | -3,3 | -2,4 | -3,1 | 3 |
| Çin | -1,7 | -1,2 | -0,3 | -0,3 | 0,1 | 1,1 | -0,4 | -2,4 | -0,7 | 0,0 | 0,0 | -0,4 | |
| Hindistan | -10,7 | -10,8 | -8,3 | -7,3 | -6,3 | -6,6 | 10,6 | -10,7 | -10,2 | -9,9 | -10,2 | -9,1 | 1 |
| Rusya | 0,5 | 1,1 | 4,6 | 8,1 | 8,2 | 6,1 | 3,9 | -3,2 | -1,8 | 2,0 | 0,4 | 2,9 | |
| Türkiye | -11,2 | -8,8 | -5,4 | -1,5 | -0,5 | -1,6 | -1,8 | -5,5 | -3,6 | -1,3 | -2,0 | -3,2 | 2 |
| | | | | | | | | | | | | | |
| Cari Denge | | | | | | | | | | | | | |
| Brezilya | -1,5 | 0,8 | 1,8 | 1,6 | 1,3 | 0,1 | -1,7 | -1,5 | -2,2 | -2,1 | -2,6 | -0,5 | 3 |
| Çin | 2,4 | 2,8 | 3,6 | 5,9 | 8,6 | 10,1 | 9,1 | 5,2 | 4,0 | 2,8 | 2,3 | 5,4 | |
| Hindistan | 1,4 | 1,5 | 0,1 | -1,3 | -1,0 | -0,7 | -2,5 | -2,0 | -3,2 | -3,4 | -3,8 | -1,6 | 2 |
| Rusya | 8,4 | 8,2 | 10,1 | 11,1 | 9,5 | 5,9 | 6,2 | 4,1 | 4,7 | 5,3 | 5,2 | 7,0 | |
| Türkiye | -0,3 | -2,5 | -3,7 | -4,6 | -6,1 | -5,9 | -5,7 | -2,2 | -6,3 | -10,0 | -6,6 | -5,4 | 1 |

Bundan sonra neler yapılmalı?

(1)Enflasyon yüzde 2 – 3 düzeyine indirilmeli. Bunu gerçekleştirebilmek için TCMB'nin para ve kur politikası uygulamasına, başta harcamalar politikası olmak üzere, maliye politikasıyla verilen desteğin artırılması gerekiyor.

(2)Reel faizler 1,5 – 2 puan arasında pozitif düzeyde olmalı. Bunun gerçekleşmesi enflasyondaki düşüşle otomatik olarak sağlanır. Faizleri fazla zorlamak ise olumlu gidişi tersine döndürmekle sonuçlanabilir.

(3)Büyümede iniş çıkışların yerini yüzde 5 – 6 arasında istikrarlı bir gidiş almalı. Gerekli önlemler alındıktan sonra büyümeyi biraz doğal haline bırakmakta yarar var. Aşırı zorlamalar cari açık gibi, bütçe açığı gibi alanlarda artışlara yol açabiliyor.

(4)İşsizlik yüzde 8'in altına düşürülmeli. % 8, 2001 krizi öncesinde Türkiye'deki işsizlik için tavan orandı. Dolayısıyla öncelikle işsizliğin tekrar o düzeye gelmesine çalışmak gerekir.

(5)Bütçe dengesi geldiği düzeyde tutulmalı ama bu denge bir seferlik gelirlerle değil kalıcı gelirlerle ve harcamalarda kısıntı yapılmak suretiyle sağlanmalı.

(6)Cari açık yüzde 5'in altına çekilmeli. Bunun yolu ithal edilen malların bir bölümünün iç üretimle sağlanmasına çalışılmasından geçiyor. Uygulamaya konulan yeni teşvik sistemiyle ilgili beklentiler oldukça yüksek. Bu sistemin işleyişini sürekli denetleyerek zamanında yönlendirmeler yapılabilirmeli.

Not:

Türkiye verileri, TÜİK, Kalkınma Bakanlığı, Hazine, TCMB, ve Maliye sitelerinden alındı. BRIC verileri IMF, World Economic Outlook dataset'ten alındı. 2012 verilerinin bir bölümü gerçekleşme tahminlerini yansıtıyor.

Bunlar da ilginizi çekebilir:

- [Küresel Krizde Kazananlar ve Kaybedenler](#)
- [2013 Yılına Girerken Türkiye Ekonomisinin Görünümü](#)
- [Türkiye Ekonomisi - Karşılaştırmalar](#)
- [Küresel Krizin Neresindeyiz?](#)
- [Gelirden Ne Kadar Pay Alıyorsunuz?](#)

LinkWithin

Gönderen Mahfi Eğilmez zaman: Pazar, Ocak 06, 2013
[Bunu E-postayla Gönder](#)